

## 質問に対する回答書

工事名： 徳島県蔵本公園プールスタンド改築工事のうち建築工事

工事箇所： 徳島市庄町1丁目

徳島県県土整備部営繕課

このことについては、次のとおりです。

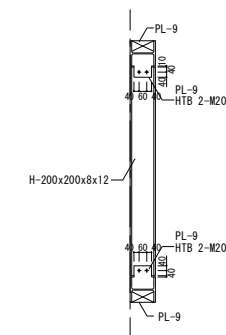
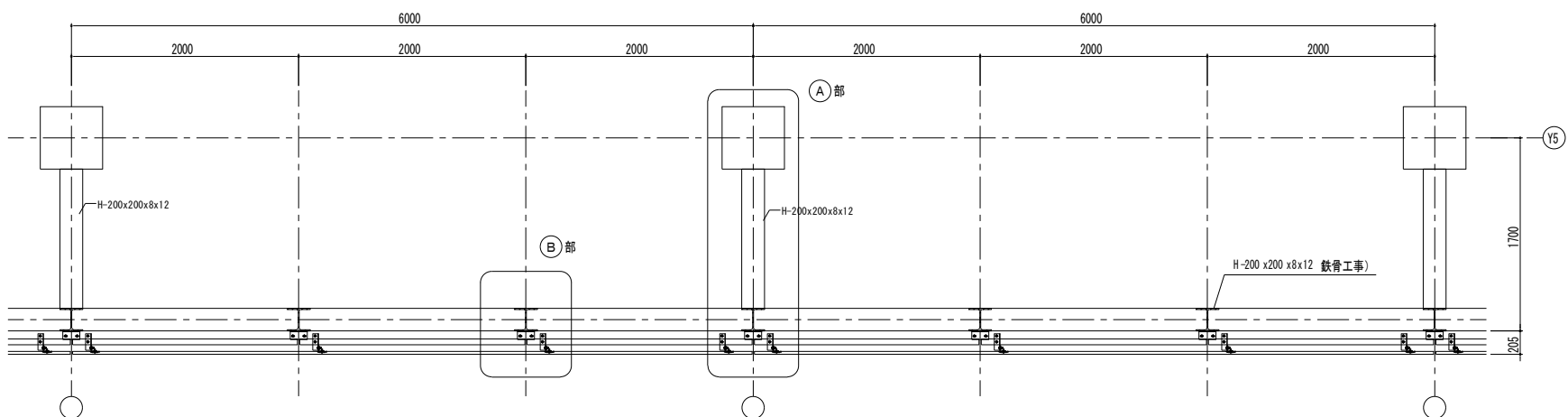
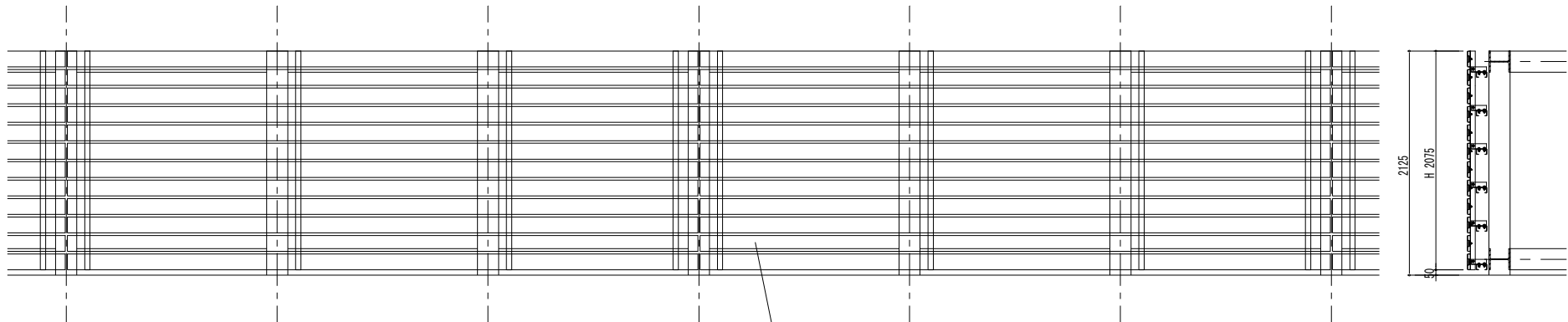
番号	質問事項	回答
1	<p>細目別内訳(26)の外装タイルについてのご質問です。外装タイルの品名・品番はわかりますでしょうか。設計事務所がどこかのメーカーカタログより選定していると思うのですが。型枠からの作成となりますとかなり高価となります。</p> <ul style="list-style-type: none"><li>・外装タイル張り 220×35 t=12 施釉 藍色特注色</li><li>・外装タイル張り(役物) 220×35 t=12 施釉 藍色特注色 標準曲り</li><li>・外装タイル張り(役物) 220×35 t=12 施釉 藍色特注色 屏風曲り</li></ul> <p>※図面A-10に「外壁3 磁器質タイル(藍染風特注タイル)」とあります。</p>	<p>下記の製品の同等品としてください。</p> <ul style="list-style-type: none"><li>・メーカー：LIXIL (参考)</li><li>・形状：既製タイル</li><li>・釉薬：特注 (藍色)</li><li>・品番：HAL-35BNET/GMB211R757M (参考)</li></ul>
2	<p>細目別内訳(27)に「床タイル張り 大型タイル張り 施工手間 - 300mm角 敷きモルタル共」とありますが、タイルはご支給ということでしょうか。工賃と骨材のみ御見積でしょうか。</p>	<p>貴見のとおりです。 なお、材料費については、契約後、設計変更で対応します。</p>
3	<p>膜屋根軒樋・・・軒樋はSUS1.5mm焼付塗装となっておりますが、建築板金の業者の製品では1mmまででした。これは金属工事の工事になりますか。</p>	<p>屋根及びとい工事 (膜メーカーの工事範囲) として樋を見込んでおります。</p>
4	<p>堅樋について・・・SUS114Φの堅樋も焼付塗装品になりますでしょうか。</p>	<p>HL (ヘアライン) 仕上げとしてください。</p>
5	<p>堅樋について・・・積算ではSUS60Φとありますが設計図書ではアルミ60Φとあります。どちらが正しいでしょうか。またこれも焼付塗装品でしょうか。</p>	<p>SUS60Φ・HL (ヘアライン) 仕上げとしてください。</p>

工事名： 徳島県蔵本公園プールスタンド改築工事のうち建築工事

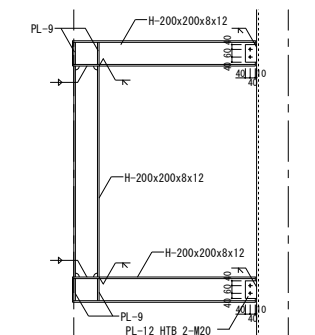
番号	質 問	回 答
6	A-02,05 型枠工事について特記仕様書(1)には「原則として県産木材を使用しなければならない、ただし、特段の理由がある場合にはこの限りでない」と記載され、特記仕様書(4)には県産木製型枠に○印が入っていません。型枠材については県産材以外として宜しいでしょうか。	特記仕様書(1)のとおりですが、「総合評価に関する事項1⑤地域貢献度の評価」の「県内企業活用(県内産資材)」で、評価項目の対象となる指定資材を指定しています。
7	設計書 土工に記載の鋼矢板について図面に記載がありませんが、飛込みプール間との取合いに必要と考えてよろしいでしょうか。	A-18仮設計画図に記載しております。
8	A-85 目隠しルーバーの鉄骨下地について詳細図を御貸与下さい。	別途詳細図を添付します。
9	A-07 外装タイルの仕様について「220 x 35 藍色特注色」とありますが物により大きく金額が変わる為、参考品番等御指示下さい。	質問番号1と同様です。
10	屋根2・2階コンコースにX-1工法の指示がありますがコンコースはX-2工法でなくてよろしいでしょうか。 又、X-1工法の場所は脱気装置が必要と思われる、設置場所・箇所数を御指示下さい。	設計書(金抜き)のとおり積算してください。 契約後、必要に応じて設計変更の協議の対象とします。
11	A-35,41 E Vピット、排水槽、消火水槽、給水槽にX-2工法の指示がありますが、ケイ酸質系塗布防水又は、ポリマーセメント系塗膜防水でなくてよろしいでしょうか。	設計書(金抜き)のとおり積算してください。 契約後、設計変更の協議の対象とします。
12	A-10,47,48,59,65 給湯室及びの授乳室のコンパクトキッチンについて平面詳細図・展開図で授乳室がミニキッチンになっています。ミニキッチン L=1200としてよろしいでしょうか。	設計書(金抜き)のコンパクトキッチンL=1650を正として積算してください。

工事名： 徳島県蔵本公園プールスタンド改築工事のうち建築工事

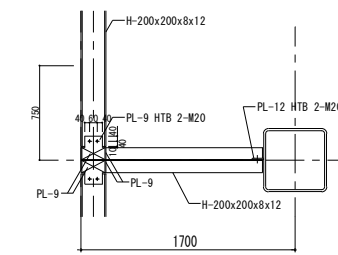
番号	質 問	回 答
13	A-10 仕上表 特記事項に「外部に用いる鋼製下地材はステンレス製とする（2階便所）」とありますが図面及び設計書にステンレスの記載がありません。不要としてよろしいでしょうか。必要な場合は範囲を御指示下さい。	設計書（金抜き）のとおり積算してください。 契約後、設計変更の協議の対象とします。
14	間仕切内ガラスウールの仕様について t=50 24Kとしてよろしいでしょうか。	貴見のとおりです。
15	化粧ケイカル板（壁材副資材）についてアイカマーレス不燃の腰壁システム用巾木としてよろしいでしょうか。（色が合わない場合があります）不可の場合は仕様を御指示下さい。	貴見のとおりです。
16	A-10、11、69、72 仕上表 備考欄（1Fパウダールーム、男子更衣室、2FWC）に化粧鏡・姿見の記載がありますが展開図ではパウダールーム、男子更衣室に化粧鏡のみの表記になっています、パウダールーム、男子更衣室の化粧鏡のみ建築工事としてよろしいでしょうか。	化粧鏡・姿見とも別途工事となります。
17	基礎施工範囲のアスファルト舗装及びインターロッキング舗装の撤去・復旧工事が設計書にありませんが、別途工事としてよろしいでしょうか。必要な場合は範囲・仕様をご指示下さい。	貴見のとおりです。
18		
19		




②部 断面詳細図



①部 断面詳細図



①部 平面詳細図

	徳島県土整備部営繕課	●工事名 徳島県蔵本公園ブルスタンド改築工事のうち建築工事 ●図面名 目隠しルーバー詳細図1	●図面番号 A-84 ●縮尺 A2: 1:30 A3: 70.7% 縮小	 株式会社 松村建築計画研究所 管理建築士 松村史朗 <small>1級建築士登録119292号 PHONE (088) 686-6491</small>
--	------------	---	---	--